

Indicaciones potenciales del tratamiento con CytoSorb en pacientes sometidos a ECMO/ECLS:

Las siguientes situaciones clínicas se caracterizan por una reacción inflamatoria, o bien empeoran a causa de ella y, por lo tanto, además pueden conducir a un estado de choque. Por ello, además del tratamiento estándar y del tratamiento de la causa subyacente, se puede tomar en consideración el tratamiento con CytoSorb.

- Choque cardiogénico
- ECPR
- Puente para tratamiento VAD
- ARDS con elevada necesidad de vasopresores
- Síndrome de postcardiotomía
- Endocarditis infecciosa
- Choque séptico
- *Falla hepática (eliminación de bilirrubina)*
- *Rabdomiólisis (eliminación de mioglobina)*

Visite <http://literature.cytosorb.com> para obtener una vista general de todas las referencias

CytoSorbents Europe GmbH

Müggelseedamm 131
12587 Berlin | Alemania
Tel.: +49 30 65 49 91 45
Fax: +49 30 65 49 91 46
support@cytosorbents.com

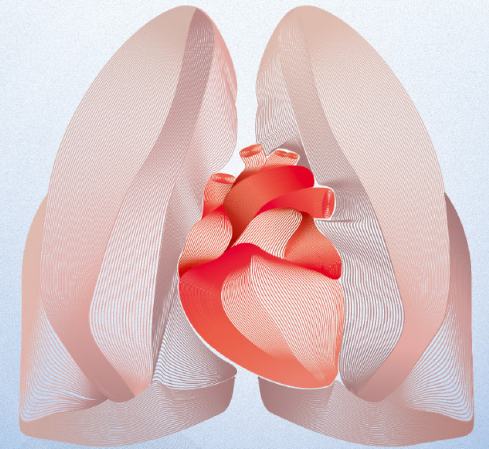
Esta guía de decisión tiene carácter no vinculante y no puede reemplazar la decisión terapéutica individual del médico a cargo. El médico es el responsable de determinar y ejecutar medidas de diagnóstico y tratamiento para cada paciente individualmente. Los datos y resultados clínicos y preclínicos adquiridos con la columna de adsorción CytoSorb no son transferibles a otros productos. CytoSorb solo debe ser utilizado por personal debidamente formado en el uso de tratamientos extracorpóreos.

CytoSorb no está disponible comercialmente en Estados Unidos.

CytoSorb y CytoSorbents son marcas de CytoSorbents Corporation, EE.UU. © Copyright, 2019. CytoSorbents Europe GmbH. Reservados todos los derechos. B1088R02SP2019

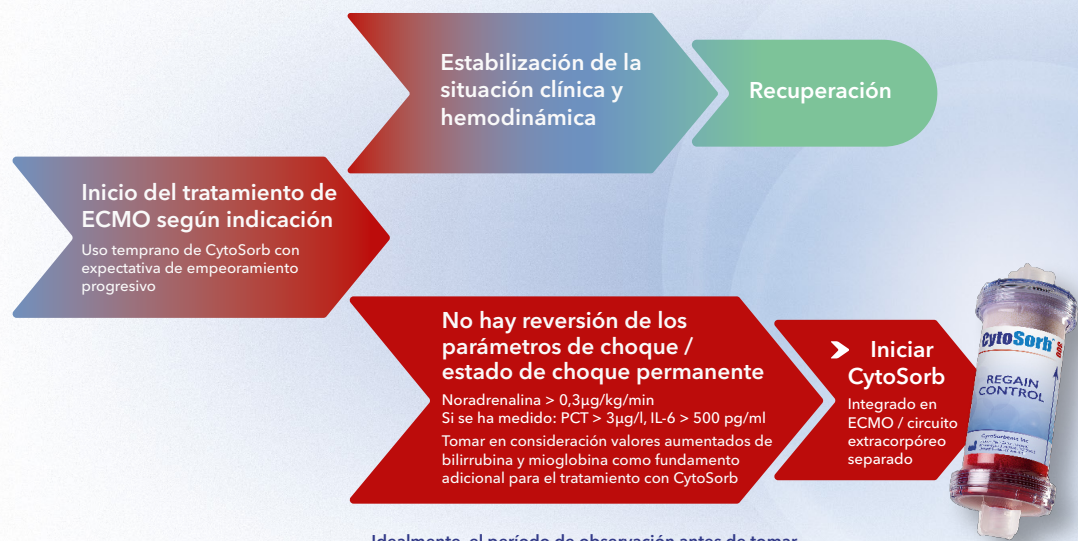
Tratamiento con CytoSorb

Ayuda para la toma de decisiones en pacientes sometidos a ECMO/ECLS



CytoSorb Therapy - REGAIN CONTROL

Inicio de Tratamiento con CytoSorb



Idealmente, el período de observación antes de tomar en consideración CytoSorb como medida terapéutica adyuvante no debe exceder las 6 horas

Continuación de Tratamiento con CytoSorb



Un tratamiento causal adecuado, así como las condiciones técnicas generales del tratamiento ECMO (posición del catéter, flujo, etc.) son las bases para el éxito terapéutico